



Инструкция по установке сенсорных панелей DaVinci

---

---

1. Вступление	3
2. Предупреждение	3
3. Процесс установки	4
3.1. Схема подключения	4
3.2. Монтаж модуля в стену	7
3.3. Установка стеклянной панели на модуль	7
4. Расстояние для установки нескольких панелей	8
5. Технические характеристики	10
6. Директивы	10

## 1. Вступление

Данная инструкция по установке сенсорной панели DaVinci описывает порядок правильной установки и дальнейшей эксплуатации устройства. Инструкция предназначена для монтажника, который собирается устанавливать панель в домах или офисах.

## 2. Предупреждение



### **ОПАСНОСТЬ ПОРАЖЕНИЕМ ЭЛЕКТРИЧЕСТВОМ**

Панель DaVinci предназначена для работы в домашних условиях. Неверное подключение или поврежденная панель могут привести к пожару или поражению электрическим током. Все работы по установке должен выполнять только квалифицированный и лицензированный электрик.

Даже когда устройство выключено, на его клеммах может присутствовать напряжение. При любом обслуживании или внесении изменений в конфигурацию соединений или нагрузки, необходимо всегда отключать электропитание (отключите автоматический переключатель или вводной автомат).



### **ВНИМАНИЕ**

Устройство может быть повреждено или оказаться несовместимо если нагрузка будет превышать допустимые пределы описанные в спецификации!

Подключайте только в соответствии со схемой, представленной в инструкции.

Неправильное подключение может привести к риску для здоровья, жизни или причинить материальный ущерб.

Устройство предназначено для установки в подрозетник. Подрозетник и электрические разъемы должны соответствовать действующим национальным стандартам безопасности. Электрическая линия панели должна быть защищена от перегрузки по току с помощью автоматического выключателя со значением не выше 10А.

### 3. Процесс установки

Для установки панели DaVinci нужно:

- Подключить провода согласно схеме
- Установить модуль в подрозетник
- Установить стеклянную панель на модуль

Для этого воспользуйтесь инструкцией ниже.

#### 3.1. Схема подключения

##### 1. Схема подключения для 6 ламп

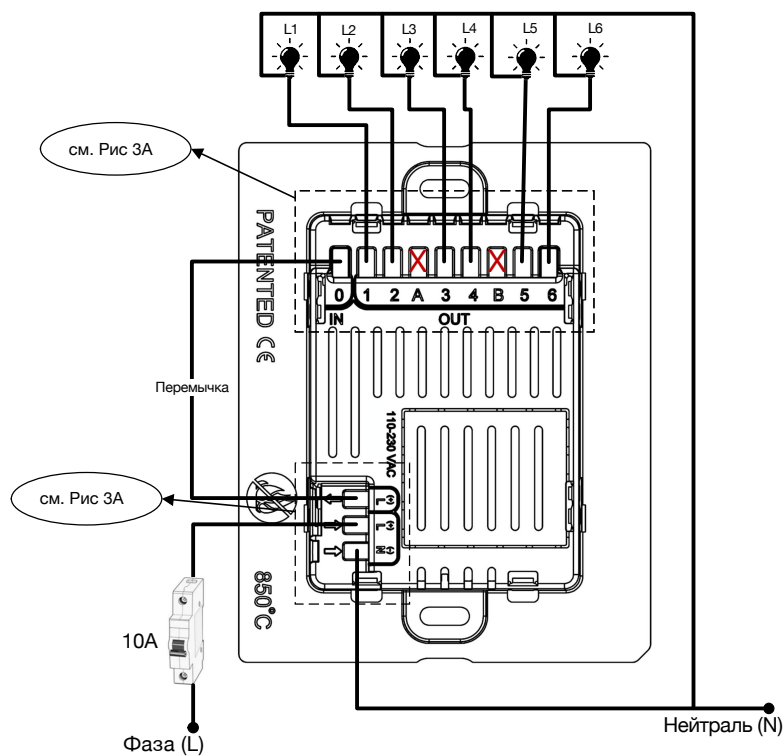


Рис 1.: Электрическая схема подключения

## 2. Схема подключения для 3 моторов

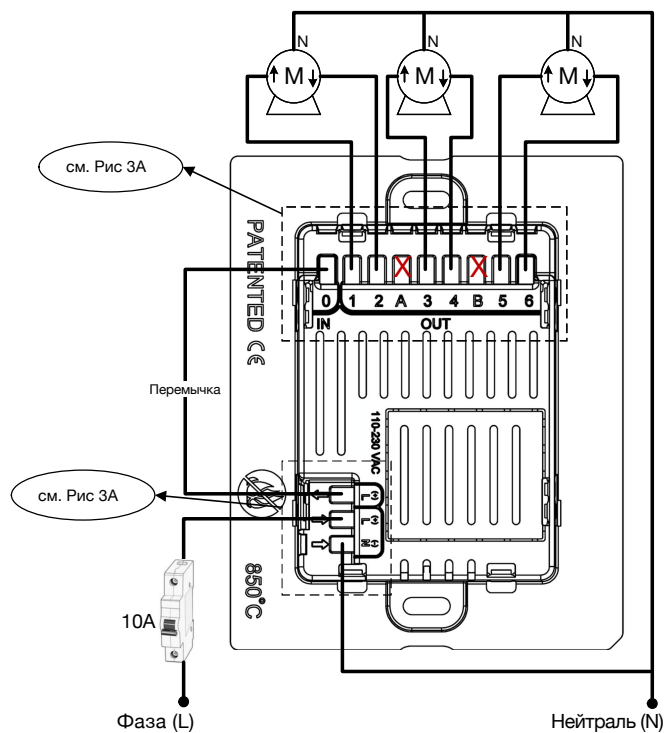


Рис 2.: Электрическая схема подключения

## 3. Схема смешанного подключения ламп и двигателя.

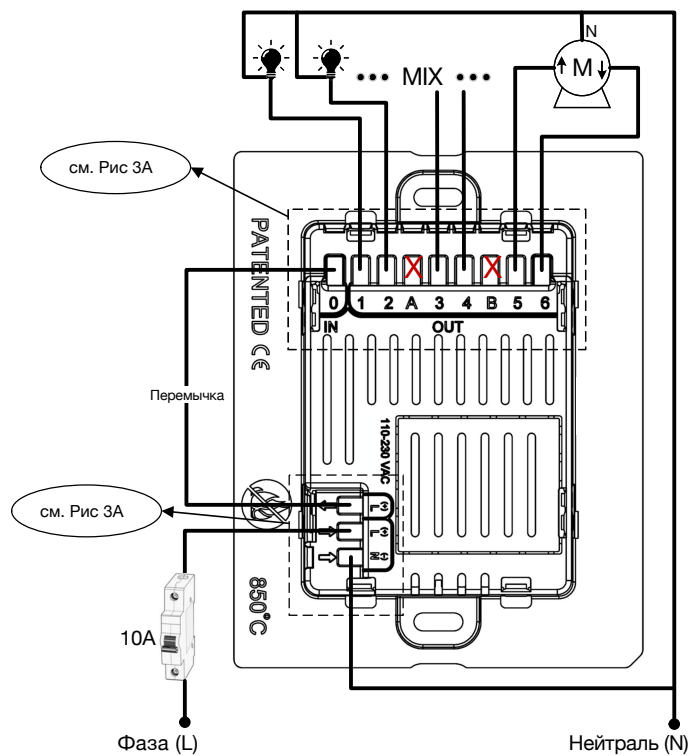


Рис 3.: Электрическая схема подключения

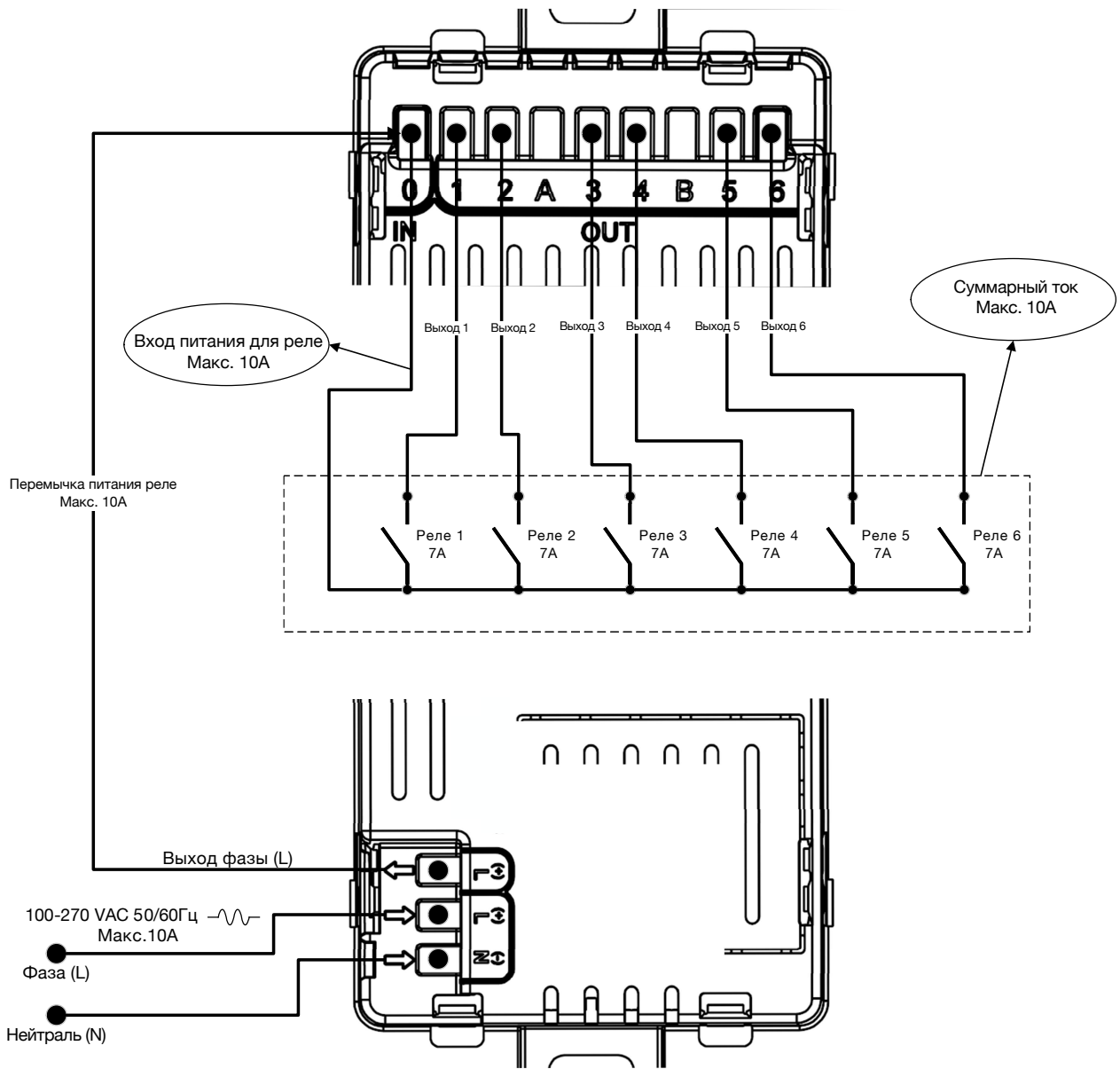


Рис 3А.: Электрическая схема подключения

### 3.2. Монтаж модуля в стену

Модуль может быть установлен горизонтально или вертикально, для корректной установки ориентируйтесь на знак «UP» который должен быть всегда в верхней части:

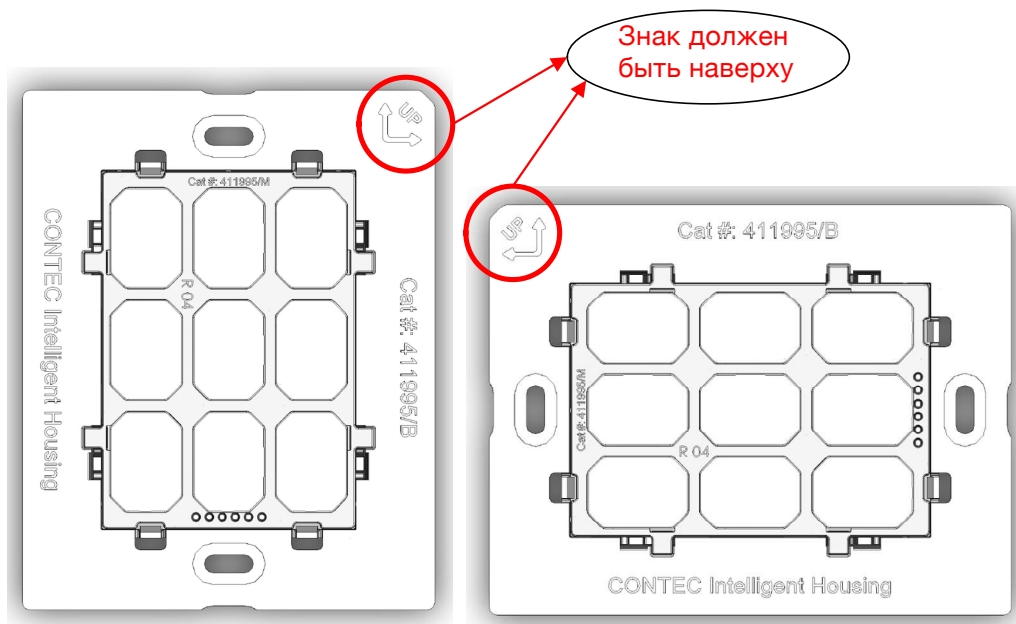


Рис. 4: Направление установки модуля

### 3.3. Установка стеклянной панели на модуль

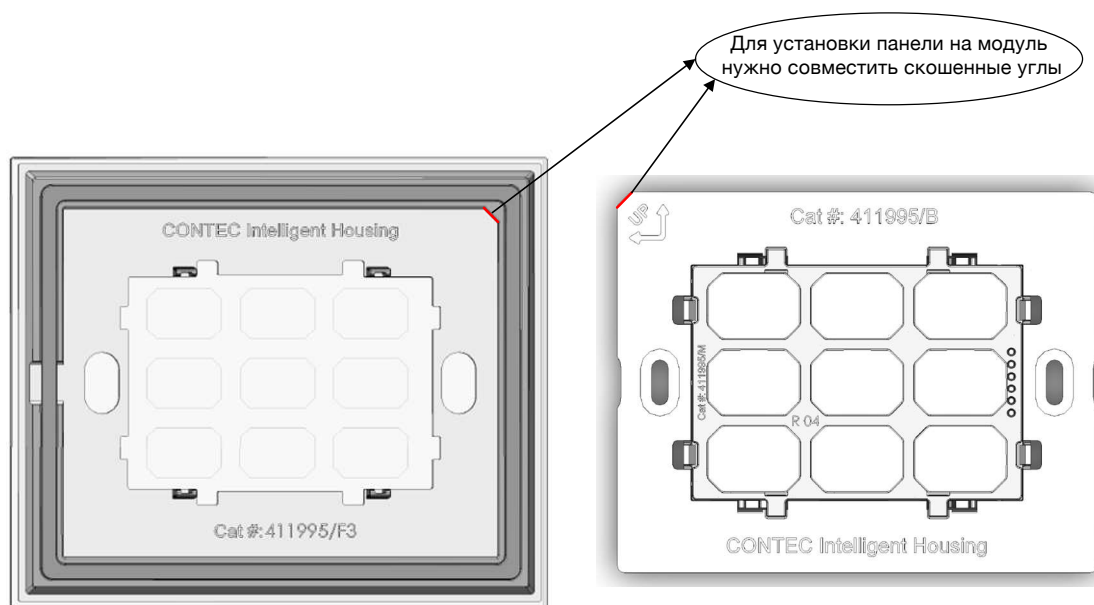
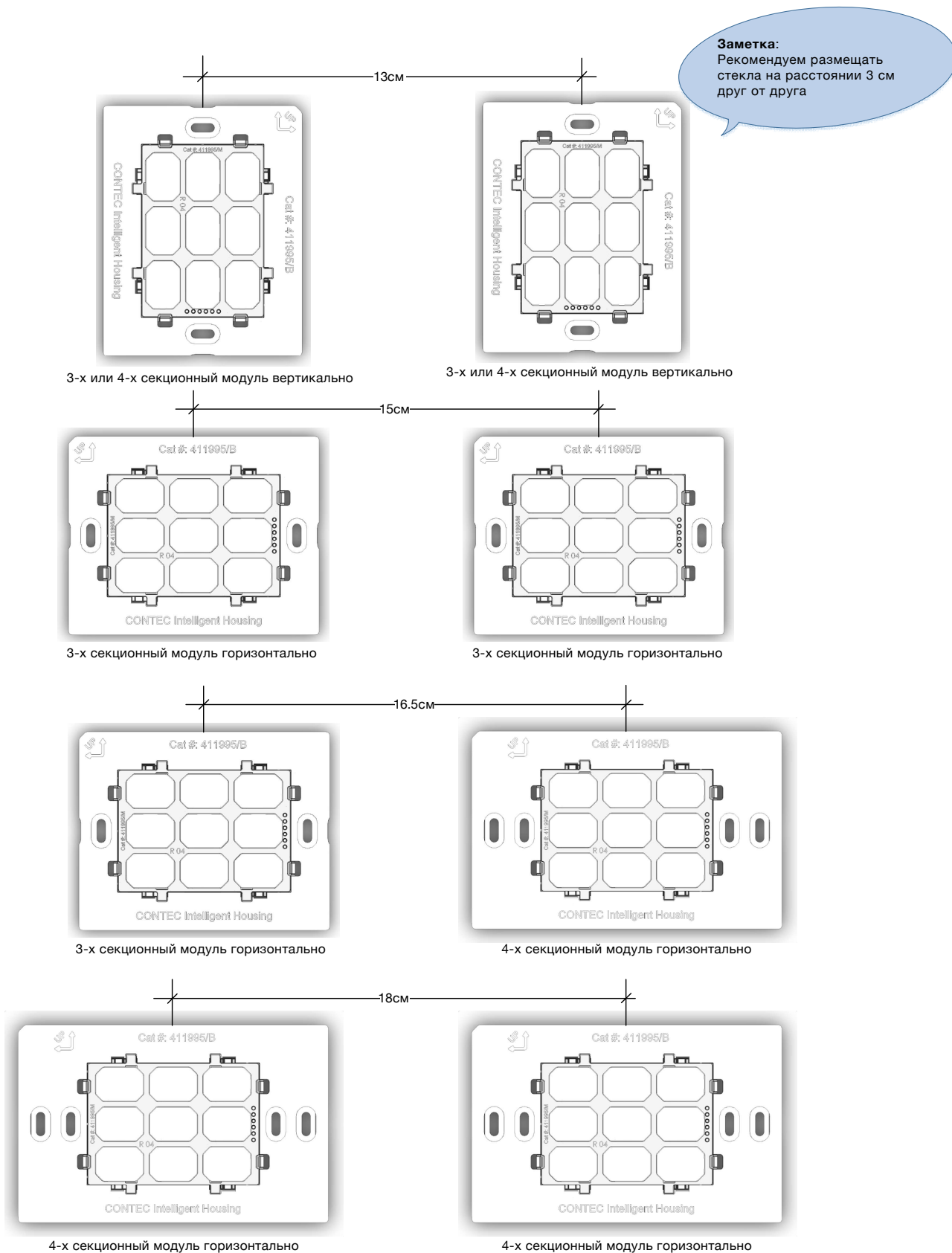


Рис. 5: Схема установки стеклянной панели на модуль.

## 4. Расстояние для установки нескольких панелей

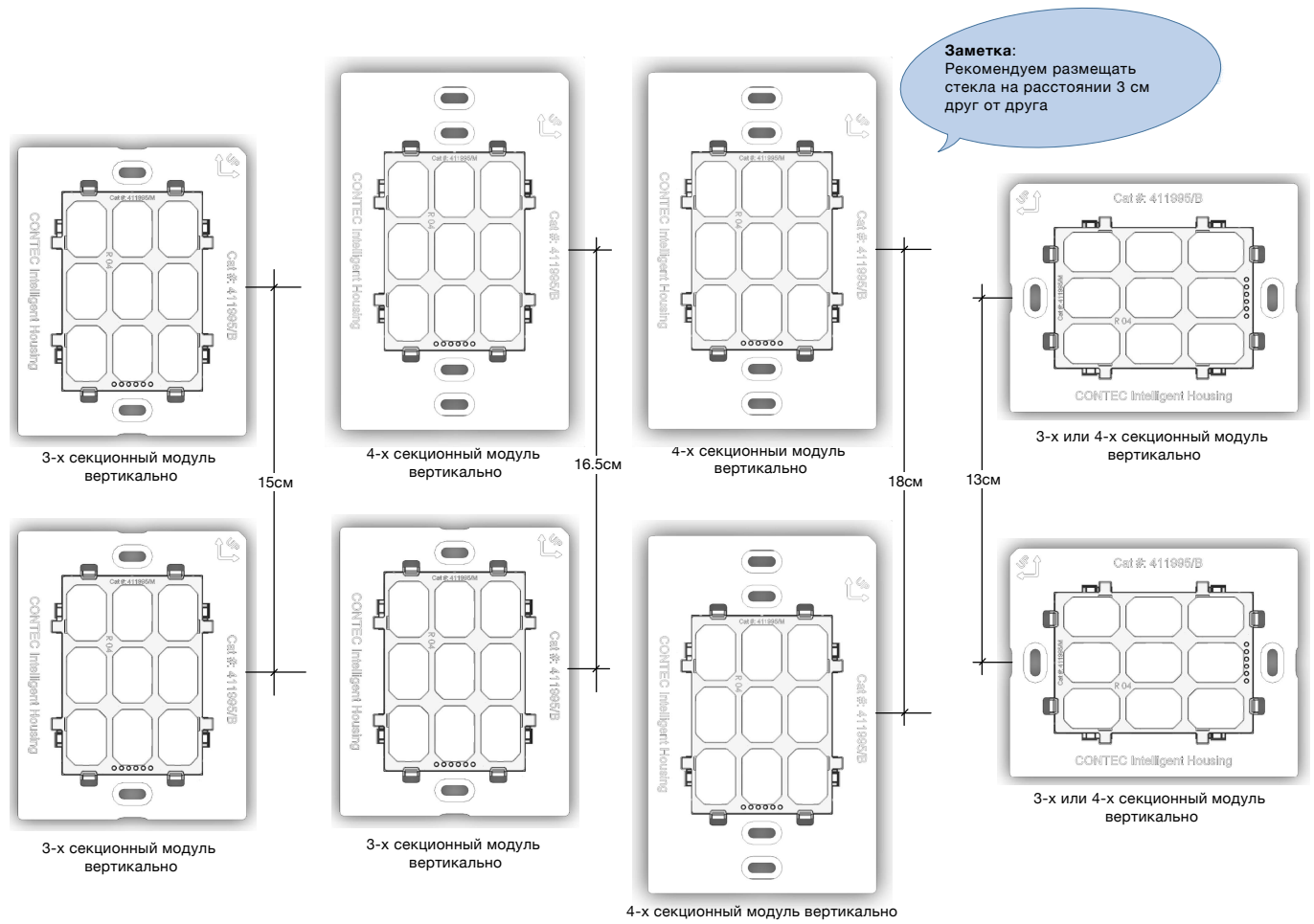
При близкой установке нескольких панелей следует соблюдать минимальное расстояние между модулями как показано на схеме ниже:

### 1. Дистанция между модулями при установке один рядом с другим

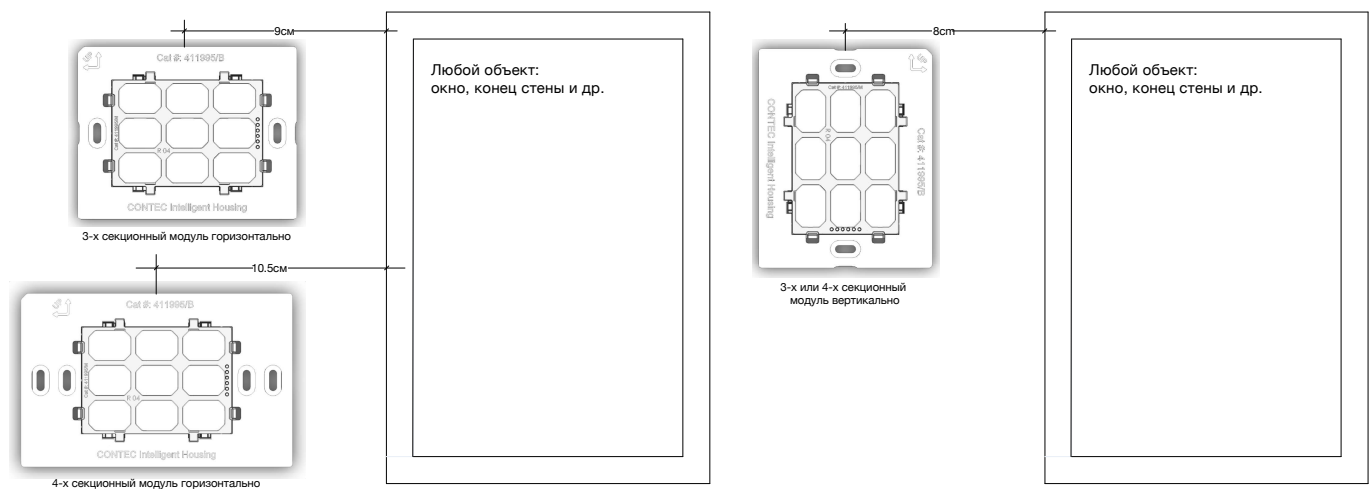




## 2. Дистанция между модулями при установке один над другим



## 3. Расстояние между модулем и другим объектом



## 5. Технические характеристики

Сетевое напряжение:	100-270В переменный ток, 50/60/Гц
Диапазон рабочих температур:	0 – 45 С
Номинальный ток для каждого выхода:	7А - лампы и резистивная нагрузка 2А - индуктивная нагрузка
Суммарный ток для всех 6 выходов:	10А Макс.

## 6. Директивы

Сенсорная панель DaVinci разработана в соответствии со следующими Европейскими директивами:



RoHS 2011/65/EU  
EMC: 2004/108/EC  
R&TTE: 1999/5/EC  
IEC 60669-1:1998 IEC  
60669-2-1:2002 LVD  
2006/95/EC EN  
60669-1:1999 EN  
60669-2-1:2004

